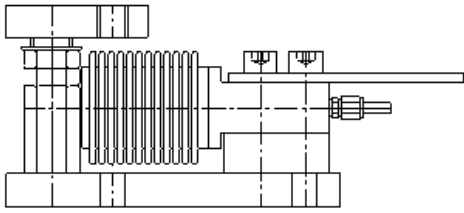


注:安装前请检查安装螺杆预紧力, 如有松动请先预紧后安装!

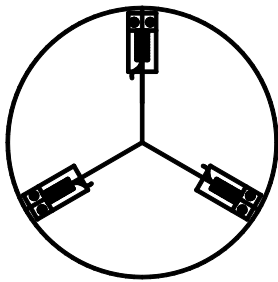
### 一、功能特点



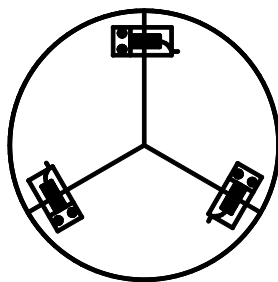
- 1、 传感器激光焊接密封, 环境适应性较强;
- 2、 球形联接件, 始终保持模块的垂直称重状态;
- 3、 支撑螺栓, 防止设备倾覆且方便维护;
- 4、 接地装置, 保护传感器免受电源浪涌冲击;
- 5、 过载保护装置, 保护传感器免受冲击力;

### 二、模块安装

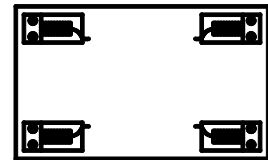
#### 1、 安装方式



径向方式



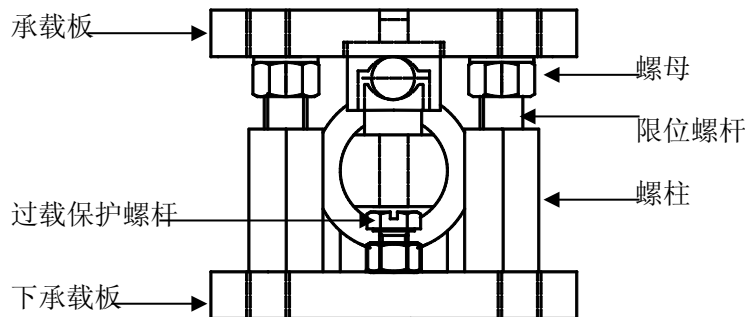
切向方式



矩形方式

#### 2、 现场安装注意事项

安装前请检查基础状况: 各安装点平面落差控制在3 mm以内, 同一基础面水平度应控制在1mm/m以内, 基础承载能力要求大于传感器的量程。

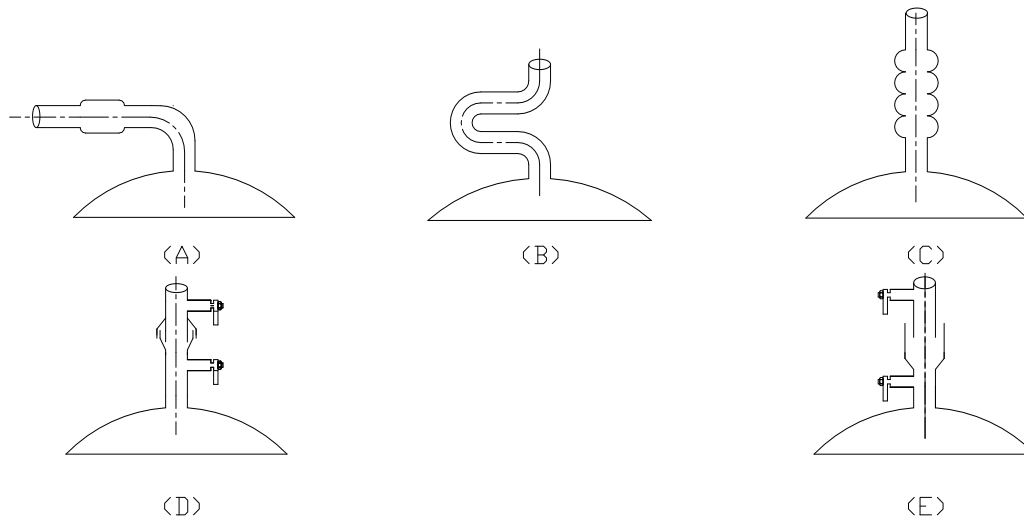


- 1) 模块安装之前, 请将承载板调到水平状态;
- 2) 模块安装完毕, 将螺母松开与螺柱拧紧;
- 3) 如果上述方法无法进行可在模块安装之前进行调节, 将限位螺杆松开2mm, 螺母与螺柱拧紧, 再进行安装; (条件不足可选用此方法)
- 4) 将螺柱与下承载板拧紧, 用螺母将限位螺杆锁紧于螺柱, 使限位螺杆真正达到限位防止设备倾覆的目的;
- 5) 电缆色标 (常规传感器线标, 主要以合格证线标为准)

+激励	-激励	+反馈	-反馈	+信号	-信号	屏蔽
红	黑	蓝	黄	绿	白	粗黑

#### 3、 容器与管道的连接:

容器与管道连接有多种方式 (参考下图), 统称为软连接。可根据用户现场的使用状况设计不同的软连方式。



管道连接图

1) A图为柔性软管连接；2) B图为U型性软管连接；3) C图为波纹管连接；4) DE图为套管连接；为了保证电子容器称重的准确度，必须根据管道内输送物质的化学特性，选择不同的软连方式。（A、B、C）图用于非挥发性液体，（D、E）图用于挥发性液体。

为保证电子容器的计量性能以下条件：

a. 容器本身不受任何外力影响能自由晃动； b. 管道与容器选用软连接

**注：**设备调试过程中，若出现角差偏差过大、仪表回零较差、砝码加载后重量值偏小或无变化，请检查模块限位部分有无卡死或轻微摩擦影响；检查设备外围硬件连接有无外力影响，例如：管道的死连接对称重的影响。