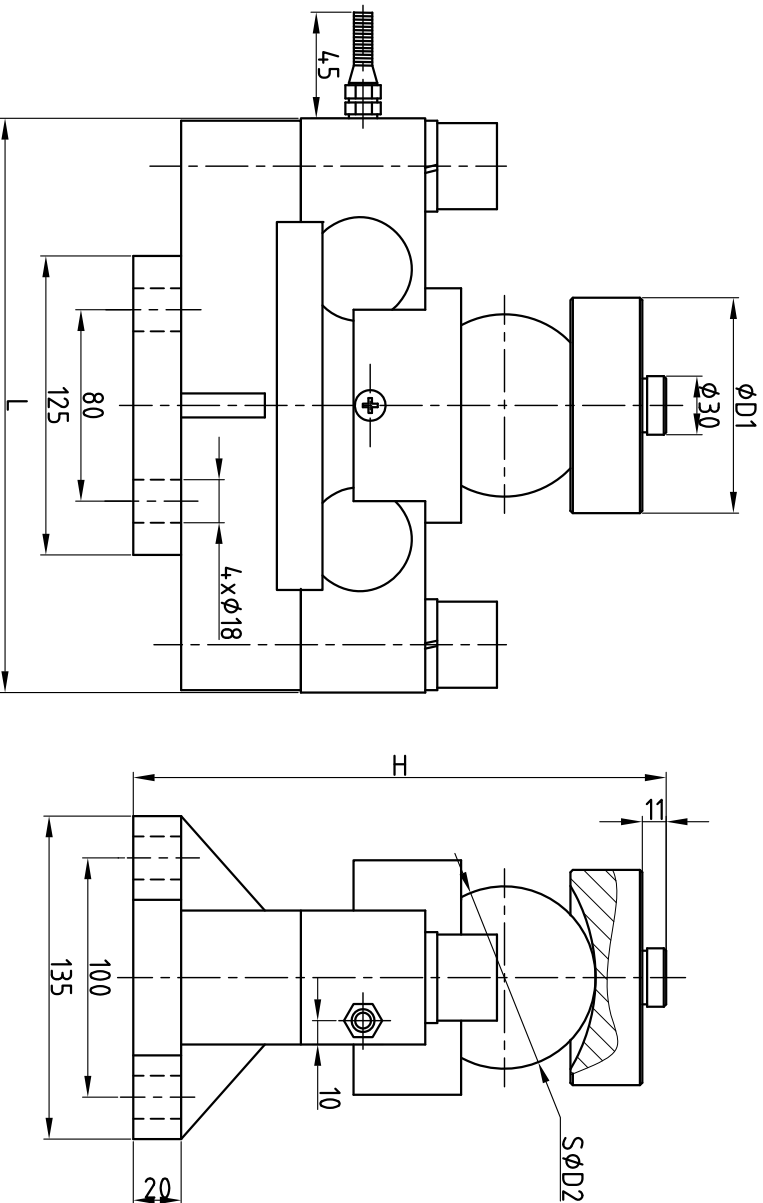
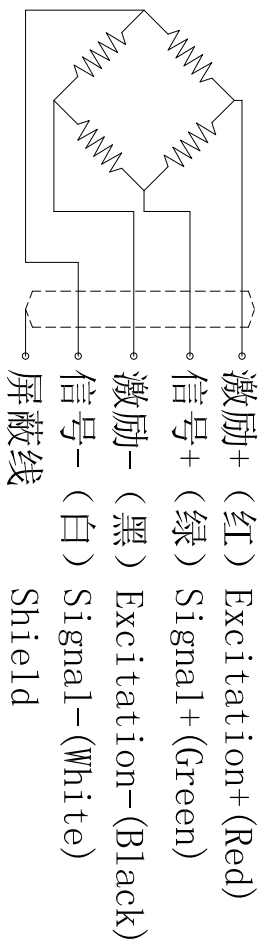


额定载荷 Rated load	5、10、20、25、30、40t
精度等级 Accuracy class	C3
灵敏度 Sensitivity	2.0±0.002mV/V
线性误差 Non-linearity	±0.02%F.S
滞后误差 Hysteresis error	±0.02%F.S
蠕变 (30分钟) Creep(30min)	±0.02%F.S
零点温度影响 TC ZERO	±0.02%F.S/10°C
灵敏度温度影响 TC SPAN	±0.02%F.S/10°C
输入阻抗 Input resistance	750±10Ω
输出阻抗 Output resistance	702±5Ω
绝缘电阻 Insulation resistance	≥5000 MΩ
额定温度 Nominal Temp Range	-10~+40°C
工作温度范围 Service Temp Range	-30~+70°C
安全负载 Safe load limit	150%F.S
破坏负载 Breaking load	250%F.S
额定激励电压 Nominal of range excitation	10~12 V DC
密封等级 Protection Class	IP68
材料 Material	合金钢 Alloy Steel 不锈钢 Stainless Steel
电缆 Cable	Length=5.2m (5t) 6.7m(10), 9m(20, 25), 12m(30,40) Diameter: φ 6mm



电缆芯线色标接线法



额定载荷 (t) Rated Load	5	10, 15, 20, 25, 30	40
D1	68	85~88	88
D2	50.8	75	75
H	168.8	223.5	229.5
L	224	240	240

<p>宁波柯力传感科技股份有限公司</p> <p>QSS5t~40t型安装图</p> <p>KL/JT-QSS5t~40t型.0A</p>			
设计	审核	工艺	
标准	会签	批准	
数量	分区	更改文件号	签名
日期	年月日		
图样标记		重量	比例
A			
共 张		第 张	

旧版??号

版??号

字

日期