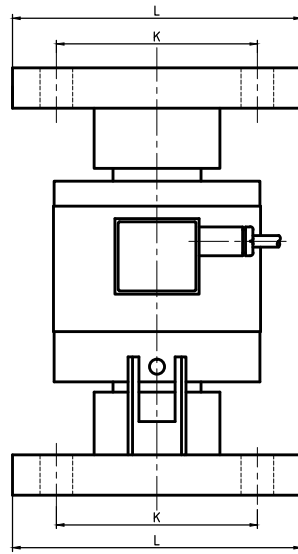
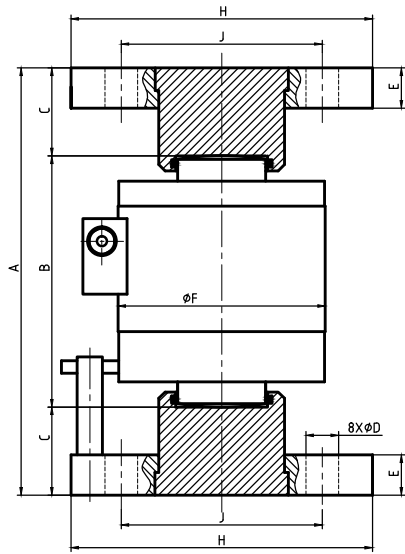
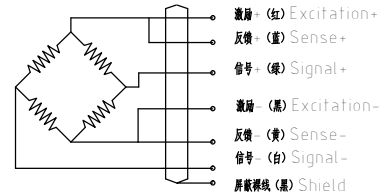


V0~100t_101SSV-CSZ-LI/TX
V0~100t_101IV-CSZ-LI/TX



额定载荷 Rated load	10、20、30、50、70、100、150、200、300、400t
精度等级 Accuracy class	0.05(10~100t); 0.1(150~400t)
灵敏度 Sensitivity	2.0±0.002mV/V
线性误差 Non-linearity	±0.05(10~100t); ±0.1(150~400t)
滞后误差 Hysteresis error	±0.05(10~100t); ±0.1(150~400t)
蠕变 (30分钟) Creep(30min)	±0.03%F.S
零点温度影响 TC ZERO	±0.03%F.S/10℃
灵敏度温度影响 TC SPAN	±0.03%F.S/10℃
输入阻抗 Input resistance	400±20Ω
输出阻抗 Output resistance	352±3Ω
绝缘电阻 Insulation resistance	≥5000 MΩ
额定温度 Nominal Temp Range	-10~+40℃
工作温度范围 Service Temp Range	-30~+70℃
安全负载 Safe load limit	150%F.S
破坏负载 Breaking load	200%F.S
额定激励电压 Nominal of range excitation	10~12 V DC
密封等级 Protection Class	IP68
材料 Material	合金钢 Alloy Steel 不锈钢 Stainless steel
电缆 Cable	Length: 8m(10t); 12m(20t); 14m(30t); 16m(50~150t) 20m(200~400t)

接线图 Wiring Schematic Diagram



额定载荷 (t)	A	B	C	D	E	F	H	J	K	L
10	170	110	30	20	19	89	140	100	80	130
20	175	115	30	20	19	89	140	100	80	130
30	205	125	40	24	22	99	190	130	110	170
50、70	255	155	50	24	24	125	200	140	120	180
100、150	340	200	70	28	32	160	240	160	160	230
200、300、400	495	275	110	39	44	223	340	250	250	340

										宁波柯力传感科技股份有限公司		
										ZSC-A10t~400t ZSC-ASS10t~400t		
设计	校对	审核	工艺	标记	数量	分区	更改文件号	签名	年月日	图样标记	重量	比例
										A		
										共 张 第 张		
										KL/JT-ZSC-A10t~400t. 0A KL/JT-ZSC-ASS10t~400t. 0A		