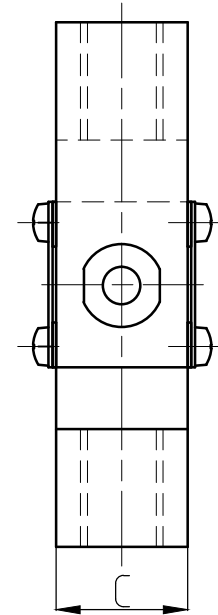
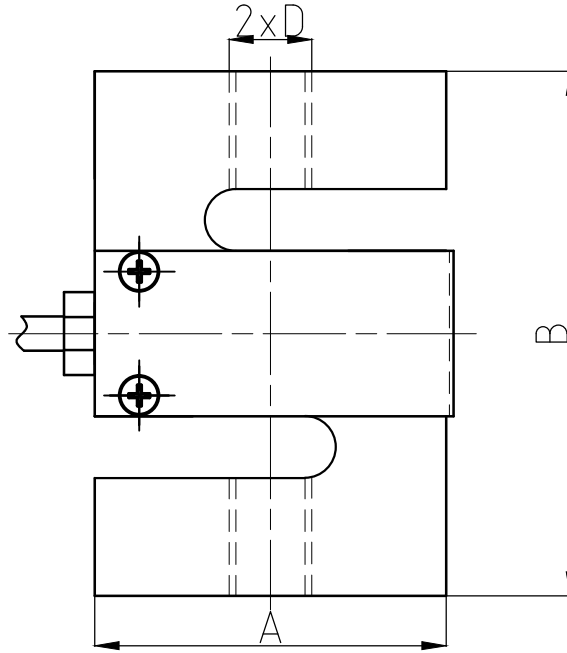


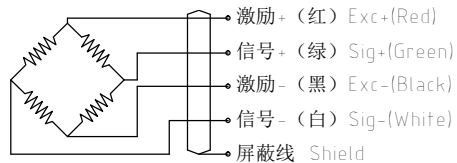
KL/JT-DEF/DEF50kg~1t.0A
KL/JT-DEE/DEF-A1.5t~5t.0A



额定载荷 Rated load	50, 100, 150, 200, 250, 300, 500, 750kg, 1t, 1.5t, 2t, 3t, 5t, 7.5t	绝缘电阻 Insulation resistance	$\geq 5000 \text{ M}\Omega$
精度等级 Accuracy class	0.03	额定温度 Nominal Temp Range	-10~+40°C
灵敏度 Sensitivity	$\pm 2.0 \pm 0.003 \text{ mV/V (DEE)}$ $3.0 \pm 0.003 \text{ mV/V (DEF)}$	工作温度范围 Service Temp Range	-30~+70°C
线性误差 Non-linearity	$\pm 0.03\% \text{ F.S}$	安全负载 Safe load limit	150% F.S
滞后误差 Hysteresis error	$\pm 0.03\% \text{ F.S}$	破坏负载 Breaking load	200% F.S
蠕变 (30分钟) Creep(30min)	$\pm 0.03\% \text{ F.S}$	额定激励电压 Nominal of range excitation	10~12 V DC
零点温度影响 TC ZERO	$\pm 0.02\% \text{ F.S}/10^\circ\text{C}$	密封等级 Protection Class	IP66
灵敏度温度影响 TC SPAN	$\pm 0.02\% \text{ F.S}/10^\circ\text{C}$	材料 Material	合金钢 Alloy Steel, 不锈钢 Stainless steel
输入阻抗 Input resistance	400 \pm 20 Ω (1.5t~5t)	电缆 Cable	Length=2.6m Diameter: $\varnothing 5$
输出阻抗 Output resistance	352 \pm 5 Ω		

额定载荷	A	B	C	D
50~750kg	51	76.2	19.1	M12
1t	51	76.2	25.4	M12
1.5~5t	76.2	100.4	31.8	M20X1.5

接线图 Wiring Schematic Diagram



						宁波柯力传感科技股份有限公司		
						DEE/DEF50kg~1t 安装图		
						DEE/DEF-A1.5t~5t 安装图		
设计	15.5.25	标准化	签名	年月日	图样标记		重量	比例
校对		会签			A			
审核		审定			共张		第张	
工艺		批准						
						KL/JT-DEE/DEF50kg~1t.0A		
						KL/JT-DEE/DEF-A1.5t~5t.0A		