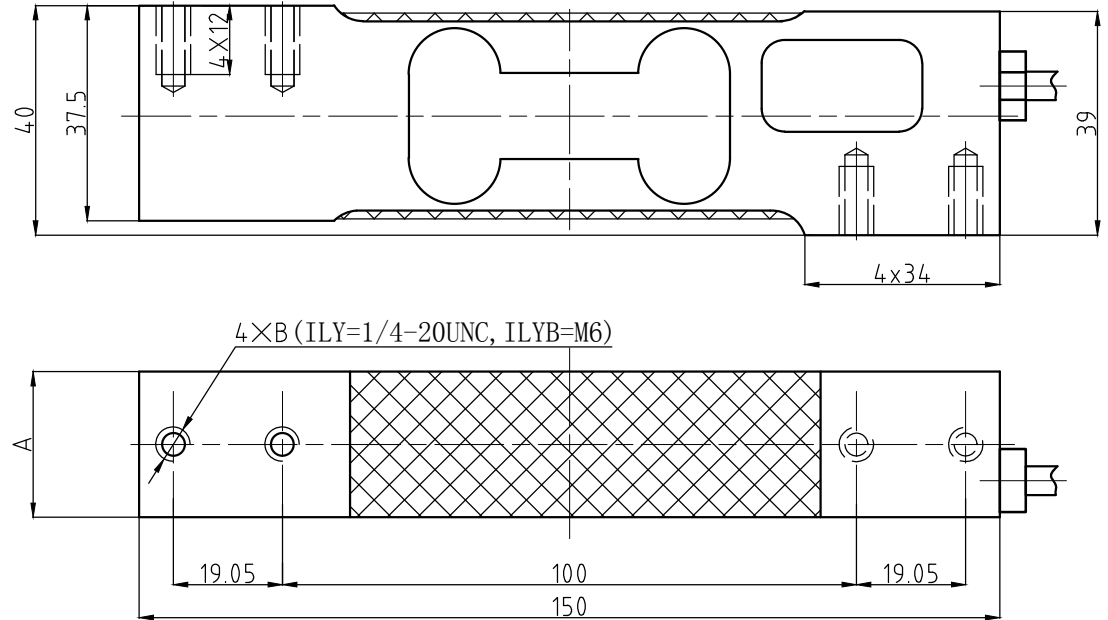


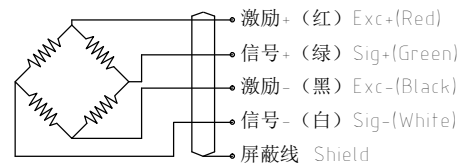
KL/JT-ILY8kg~100kg. 0A
KL/JT-ILY8kg~100kg. 0A



额定载荷 Rated load	8, 10, 15, 20, 30, 50, 60, 100kg	绝缘电阻 Insulation resistance	≥5000 MΩ
精度等级 Accuracy class	0.03	额定温度 Nominal Temp Range	-10~+40℃
灵敏度 Sensitivity	2.0 ± 0.2mV/V	工作温度范围 Service Temp Range	-30~+70℃
线性误差 Non-linearity	0.03%F.S	安全负载 Safe load limit	150%F.S
滞后误差 Hysteresis error	0.03%F.S	破坏负载 Breaking load	200%F.S
蠕变 (30分钟) Creep(30min)	±0.03%F.S	额定激励电压 Nominal of range excitation	10~12 V DC
零点温度影响 TC ZERO	±0.02%F.S/10℃	密封等级 Protection Class	IP65
灵敏度温度影响 TC SPAN	±0.02%F.S/10℃	材料 Material	合金钢 Alloy Steel, 不锈钢 Stainless steel
输入阻抗 Input resistance	400 ± 20 Ω	电缆 Cable	Length: 1.8m, Diameter: #5
输出阻抗 Output resistance	352 ± 5 Ω	最大秤台尺寸 Max. platform size	400x400mm

额定载荷	A
8~30kg	20
50~100kg	25.2

接线图 Wiring Schematic Diagram



						宁波柯力传感科技股份有限公司		
						ILY8kg~100kg 安装图		
						ILYB8kg~100kg 安装图		
标记	处数	分区	更改文件号	签名	年月日	图样标记	重量	比例
设计			15.5.25	标准化				
校对				会签				
审核				审定				
工艺				批准				
						共 张 第 张		
						KL/JT-ILY8kg~100kg. 0A KL/JT-ILYB8kg~100kg. 0A		