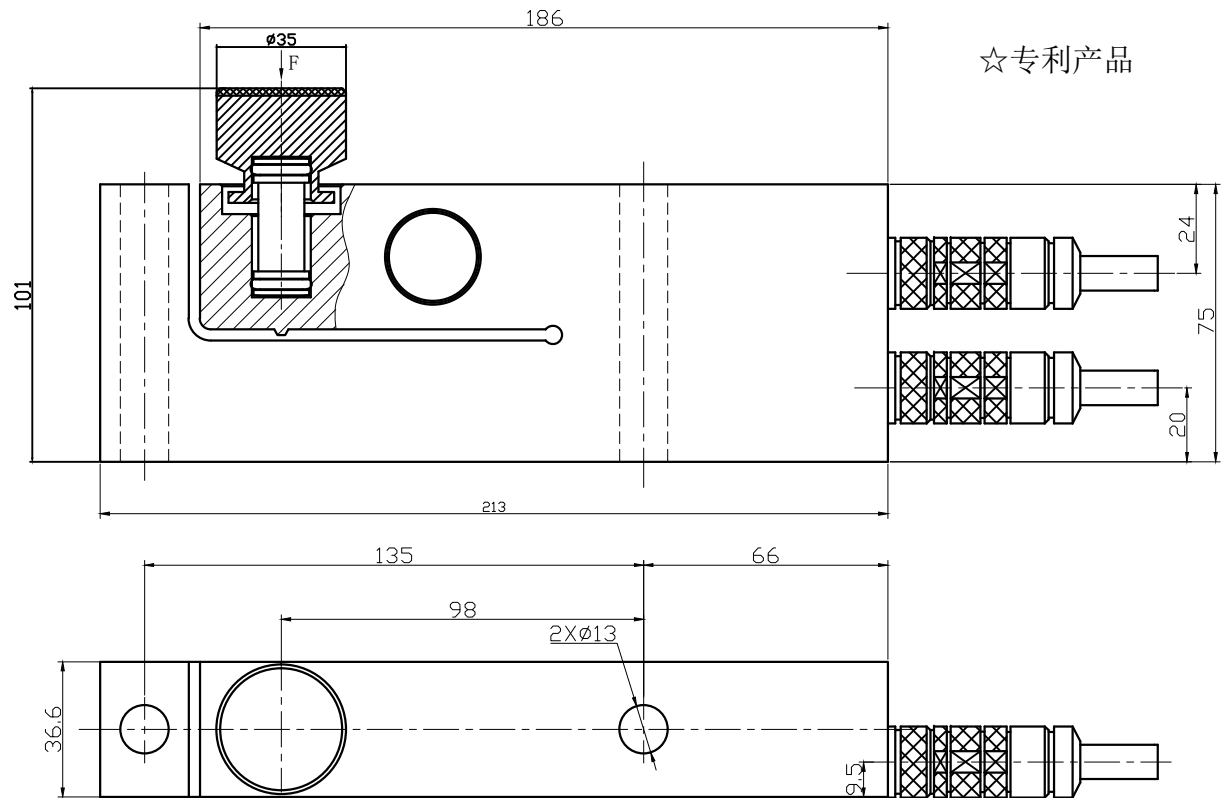
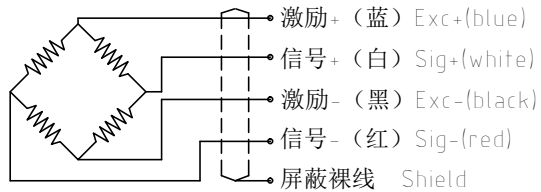


☆专利产品

电缆芯线色标接线法



技术参数

额定载荷Rated load	t	0.5, 1, 2, 3
精度等级Accuracy class		C3
蠕变 (30min) Creep(30min)	%F.S	±0.02
零点温度影响TC ZERO	%F.S/10℃	±0.02
灵敏度温度影响TC SPAN	%F.S/10℃	±0.02
数据刷新频率Digital refurbishing frequency	HZ	10
通讯波特率Communication buad rate	BPS	9600
绝缘电阻Insulation resistanse	MΩ	≥5000
额定温度Nominal temp range	℃	-10~+40
工作温度范围Service temp range	℃	-30~+70
安全过载Safe load limit	%F.S	150
极限过载Rateral load limit	%F.S	300
额定激励电压Nominal of range excitation	V DC	9~12
最大激励电压Excitation maximum	V DC	20
密封等级Protection class		IP68
通讯方式Communication methods		RS485
材料Material		合金钢, 不锈钢
最大信号传输距离Max signal transmission distance	m	1200
电缆Cable	长度: 2m, 规格: Ø8.8mm	

产品特点:

- 采用一体化结构, 长期稳定性好;
- 自防过载保护;
- 数字产品, 精度高;
- 材质可分为优质合金钢、不锈钢, 密封等级可达到 IP68;
- 双航空插拔式接口, 可串联组秤, 免接线盒, 整套秤体系统防护等级 IP68;
- 采用双屏蔽防鼠咬导线, 防啮齿动物撕咬破坏导线;
- 产品现场安装快捷方便。

							宁波柯力传感科技股份有限公司		
							ICS-DW500kg~3t总装(A)安装图		
设计				标准化			图样标记	重量	比例
校对				会签			A		
审核				审定					
工艺				批准			共张第张		
							KL/JT-ICS-DW500kg~3t-0A(A)		